

TEBDİL - İ MEKAN STRATEJİ KAMPI

Kurumların Genel Müdür/CEO ve ekiplerinde zaman içinde karar yorgunluğu oluşmakta, VUCA döneminin verdiği belirsizlikte yön bulmakta zorlanmaktadır. Bu kurumların varoluş amaçlarını, vizyonlarını kaybetmelerine, bununla beraber karar yorgunluğu ve atalet oluşturmaktadır. Kimlikler, kuruluş içinde yaşanan ego savaşları, iletişim çatışmaları ile birlikte; zihinsel ve duygusal olarak zorlanmaktadır. Bu durum mevcut durumun görüş berraklığını kaybettirir. Bu kamp, kuruluşların vizyonlarını yeniden hatırlatarak iç dinamiklerini dengeler, zihni ve duyguları düzenleyerek, vizyonla yeniden hizalandırır.

FATİH MEHMET TURCAN Kurumsal Performans Tasarımcısı

(Operasyonel Mükemmellik Projeleri
Kurumsal Farkındalık Atölyeleri)

İletişim: 0 551 707 95 76

Adres: Konevi Mh. Aladağlı Hoca Sk. 2A/1
Meram/KONYA

Instagram



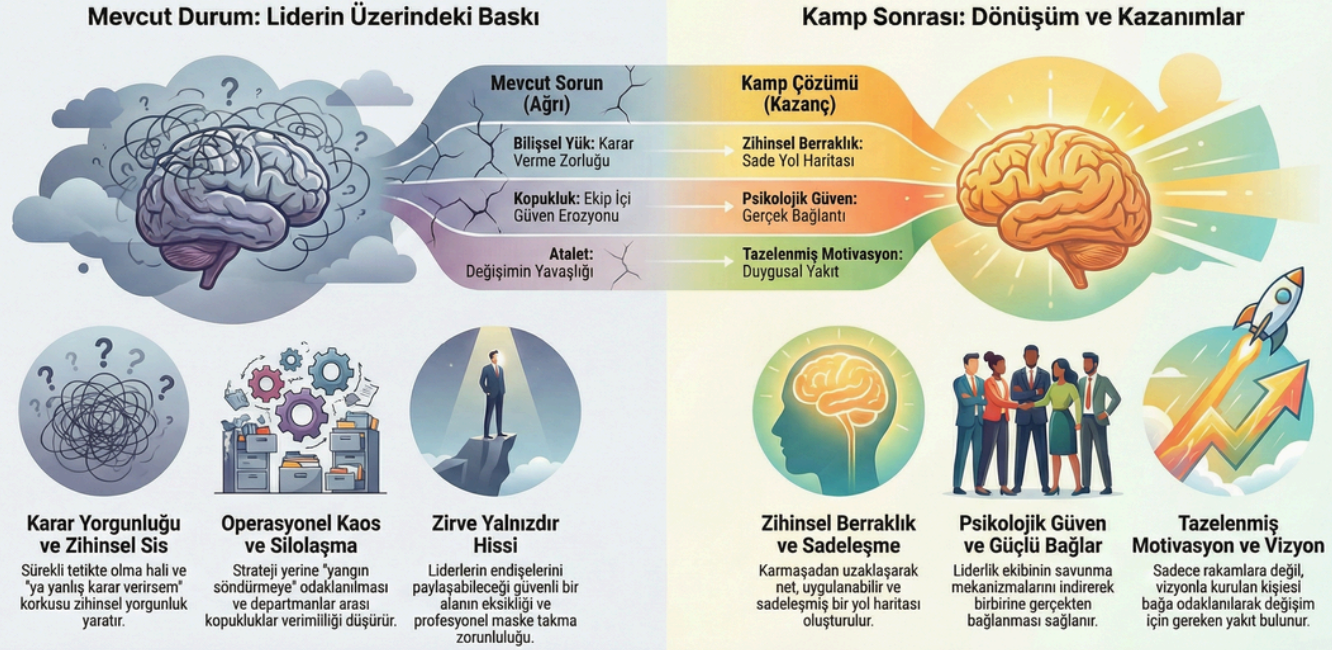
LinkedIn



Whatsapp



Strateji Kampı: Liderin Zihin Haritası ve Dönüşüm Yolculuğu



Stratejik Planlama Katmanları

Uzun Hedefli Amaçlar Yıllık Hedefler ve Öncelikler



SÜRECE VE İNSANA ÖZGÜ SAHA ÇÖZÜMLERİ

Kimler için?

- Patron/Yönetim Kurulu/CEO
- Genel Müdürü
- Üst Düzey Yönetici/Direktör
- Süreç Sahipleri
- Dönüşüm Liderleri (OpEx, Dijital, Kültür, Sistem)

Neden Ofis Dışına Çıkmalı?

Ofis içindeki roller sertleşir, "acil" konular "önemli" olanın önüne geçer. Kimlikler karar mekanizmamızı etkiler, sorunun bir parçasıyken, çözüm üretmeye çalışılır.

Stratejik Kazanım:

Yönetim kurulu riskleri daha gerçekçi değerlendirir, uzun vadeli yönü yeniden hizalar ve daha berrak kararlar alır. Alınan kararları uygulamada tutarlı ve özgüvenli yaklaşım gelişir. Zor durumlarda zihinsel ve duygusal dayanıklılık artar ve amaca odaklı yaklaşım gelişir.

4 GÜN 3 GECE

Strateji Kampı Çıktısı: Hoshin Kanri (X-Matrisi) ile Hizalanma



Stratejik Hizalanmanın 4 Temel Bileşeni

Vizyon ve Yıllık Hedefler (Ne ve Ne Kadar?)



3-5 yıllık çığır açan idealler ile yıllık ölçülebilir KPI'ların birbirine bağlanmasıdır.

Stratejik Öncelikler ve Sorumluluk (Nasıl ve Kim?)



Belirlenen somut adımların hangi liderler tarafından yürütüleceğinin netleştirilmesidir.

Stratejik Odak (Nasıl?)	Yıllık Hedef (Ne Kadar?)	Sorumlu (Kim?)	Vizyoner Etki (Neden?)
Kültürel Dönüşüm	Bağlılık Skoru > %85	CHRO / Dönüşüm Liderleri	Cevik Organizasyon
Müşteri Odaklılık	Şikayet Çözüm Hızı < 2 Sa.	GM / Direktörler	Pazar Liderliği
Dijital Altyapı	Cloud'a Taşınma	CTO / Yöneticiler	Operasyonel Mükemmellik

Kamp Sonrası Sağlanan Kritik Kazanımlar

Kör Noktaların ve Boşlukların Giderilmesi



CEO'nun vizyonu ile direktörün ajandası arasındaki kopukluklar ve sahipsiz projeler anında tespit edilir.

Duygusal Enerjiden Eyleme Geçiş



Kamp enerjisi, "Pazartesi ne yapacağız?" sorusuna net bir yanıt veren somut bir plana dönüşür.

Hiyerarşik Güven ve İletişim



Tüm yönetim kademesi aynı matris üzerinde mutabık kalarak iletişim kazalarını minimize eder.

Liderlik İnzivası: Zihinsel Berraklık ve Stratejik Hizalanma



Bölüm 1: Zihinsel Hazırlık ve Vizyoner Derinleşme (1. ve 2. Gün)



Dijital Detoks ve Zihinsel Arınma

Telefonları teslimi ve sessiz doğa yürüyüşleriyle operasyonel gürültüden tamamen uzaklaşılır.



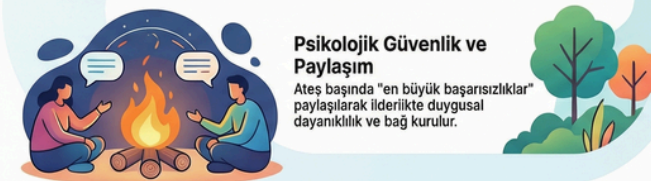
Stratejik Ufuk Taraması

Dünyadaki değişimler ve gelecek senaryoları üzerine beyin fırtınası yapılarak empati haritaları oluşturulur.



Psikolojik Güvenlik ve Paylaşım

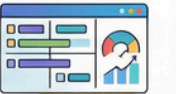
Ateş başında "en büyük başarısızlıklar" paylaşılarak liderlikte duygusal dayanıklılık ve bağ kurulur.



Bölüm 2: Hoshin Kanri ile Hizalanma ve Taahhüt (3. ve 4. Gün)

Stratejik X-Matrisi Oluşturma

3-5 yıllık çığır açan hedefler ve yıllık öncelikler tüm birimlerle hizalanır.



Catch-ball ve KPI Netliği

Birimler arası projeler çalıştırılır, sorumluluk matrisi ve başan kriterleri (KPI) kristalize edilir.



Pazartesi Eylem Planı

Kamotaki enerji, mühürlü maktuplar ve somut "ilk 3 iş" listesiyle ofise taşınır.



Kazanım Özeti



Tam Hizalanma
CEO'dan yöneticiye kadar herkes aynı stratejik hedefte birleşir.

Psikolojik Tazelenme
Karar yorgunluğu gitmiş, yerine yüksek enerji gelmiş bir ekip.

Operasyonel Netlik
Kimin hangi projeden sorumlu olduğu ve ölçümleme kriterleri netleşir.